

Stichting Onafhankelijke cliëntondersteuning SCOT

# Jaarbeeld 2025



# Inhoudsopgave

1. Voorwoord
2. Waar SCOT voor gaat en staat
3. Onze cliënten in beeld OCO
4. Onze cliënten in beeld GCO
5. Cliënttevredenheid
6. Ontwikkelingen
7. Netwerkorganisatie
8. Resultaten 2025 en jaarplan 2026

**SCOT**

stichting  
cliëntondersteuning  
twente



# Voorwoord

Voor u ligt het jaarverslag over 2025. Na 10 jaar is SCOT, een organisatie voor onafhankelijke cliëntondersteuning, die diep geworteld is in het Twentse. Sinds 2023 is SCOT Alliantiepartner van Metgezel (Gespecialiseerde Clientondersteuning) in Overijssel en Gelderland. In een zorglandschap waar de grenzen tussen het sociaal domein (Wmo/Jeugdwet) en de langdurige zorg (Wlz) steeds vaker vervagen, hebben wij onze unieke rol als 'professionele vriend' verder verstevigd.

Het thema van dit jaarverslag 'professionele vriend' typeert onze werkwijze: deskundig en onafhankelijk wanneer het moet nabij en betrokken waar het kan

. In 2025 stonden we talloze inwoners bij aan de keukentafel. We hielpen hen de weg te vinden in complexe wetgeving en boden vooral de rust en het vertrouwen van iemand die onvoorwaardelijk naast hen staat.

Hét succes van 2025 ligt in de kracht van de samenwerking. Steeds vaker weten we elkaar in Twente te vinden om niet alleen naast elkaar, maar mét elkaar te werken. Leren en verbeteren met onze netwerkpartners in zorg en welzijn moet de standaard zijn en niet langer de uitzondering.

Juist door onze onafhankelijke positie als professionele vriend kunnen wij de brug slaan tussen de inwoner en de instanties. We hebben het afgelopen jaar gezien dat door open en kritisch met partners te reflecteren op casuïstiek, de zorg voor de inwoners en hun omgeving daadwerkelijk verbetert. Onze onafhankelijkheid is daarbij geen barrière voor samenwerking, maar juist de brandstof: omdat we geen eigen belang hebben in de zorgverlening, kunnen we samen met partners objectief kijken naar wat écht nodig is om een inwoner weer in zijn kracht te zien.

In 2026 bouwen we voort op dit fundament. We blijven die vertrouwde gids in het sociaal domein en de Wlz en we blijven investeren in de relatie met onze partners in de regio. Want alleen door samen te leren en de menselijke maat boven het systeem te plaatsen, zorgen we ervoor dat niemand er alleen voor staat.

We danken onze ZZP'ers voor hun passie en onze netwerkpartners voor de constructieve en inspirerende samenwerking in het afgelopen jaar.

Annette Kersten interim directeur-bestuurder



# Waar SCOT voor staat en gaat

## Missie

De cliënt en naaste(n) begeleiden bij het vinden van de best passende oplossing bij zorgvragen en/of -dilemma's. Met oprechte interesse, door te luisteren en mee te denken. En daarbij zoveel mogelijk regie en autonomie bij de cliënt en zijn naaste(n) laten.

## Visie

SCOT streeft naar een zorgwereld waarin mensen die in complexe zorgsituaties verkeren, toegang hebben tot oprechte, onafhankelijke cliëntondersteuning, waarin hun autonomie en welzijn centraal staan.

**Kernwaarden;** onze waarden zijn het vertrekpunt van ons handelen

- Maatschappelijke bewijsdrang vanuit Rijnlandse principes, organisch organiseren
- Wij doen het anders, wij prikkelen de status quo en gaan constant op zoek naar nieuwe mogelijkheden
- De cliënt centraal, niet de administratie
- Het netwerk staat centraal met de uitvoering dicht bij de cliënt
- Verantwoordelijkheid bij de professional. De vakman/-vrouw staat centraal

# SCOT

stichting  
cliëntondersteuning  
twente



# Onze OCO cliënten in beeld

Tot een paar jaar geleden was mijn leven heel gewoon. Ik werkte, mijn vrouw en ik deden alles samen en we dachten vooral na over leuke dingen. Tot die ene dag.

Mijn vrouw kreeg een herseninfarct. Van het ene op het andere moment lag ze in het ziekenhuis. Wekenlang in coma. Elke dag zat ik aan haar bed, niet wetend of ze haar ogen ooit nog zou openen. Die onzekerheid is iets wat ik niemand toewens.

Toen ze eindelijk bijkwam, begon een lange periode van revalideren. Kleine stapjes, veel geduld en soms ook wanhoop. Maar ze vocht. En na maanden kwam het moment waar ik zo naar had verlangd: ze mocht naar huis.

En toen... stond ik ineens alleen. Blij, maar ook doodsbang. Want hoe regel je zorg? Wat moet er aangepast worden? Welke aanvragen zijn nodig? Ik had geen idee waar ik moest beginnen. Termen als WLZ en PGB kwamen voorbij, maar ze zeiden me niets. Ik wilde er gewoon voor mijn vrouw zijn, niet verdwalen in papierwerk.....[lees verder](#)

Cliënten geholpen in 2025	aantal
Wet langdurige zorg	<b>710</b>
Sociaal domein	<b>109</b>

# 16

**Onafhankelijke  
cliëntondersteuners**



# Onze GCO cliënten in beeld

Mariëtte kent het zorgsysteem, regelt alles zelf en houdt haar gezin draaiende. Ze is scherp, betrokken en professioneel. Maar zelfs zij liep vast. In dit eerlijke, indringende verhaal vertelt ze hoe haar gezin balanceert op het randje van overleven. Over hoe kwetsbaarheid haar soms tegenwerkt. En waarom juist capabele ouders als zij een Metgezel nodig hebben. Niet als extraatje, maar als fundament.

...[lees verder](#)

Cliënten geholpen in 2025	aantal
(L)VB: mensen met een (Lichte) verstandelijke beperking	52
ZEVMB: mensen met zeer ernstige verstandelijke en meervoudige beperkingen	70
NAH: mensen met niet-aangeboren hersenletsel	130
Autisme: mensen met autisme	35
Naasten: Naasten van mensen met ingewikkelde problemen	164

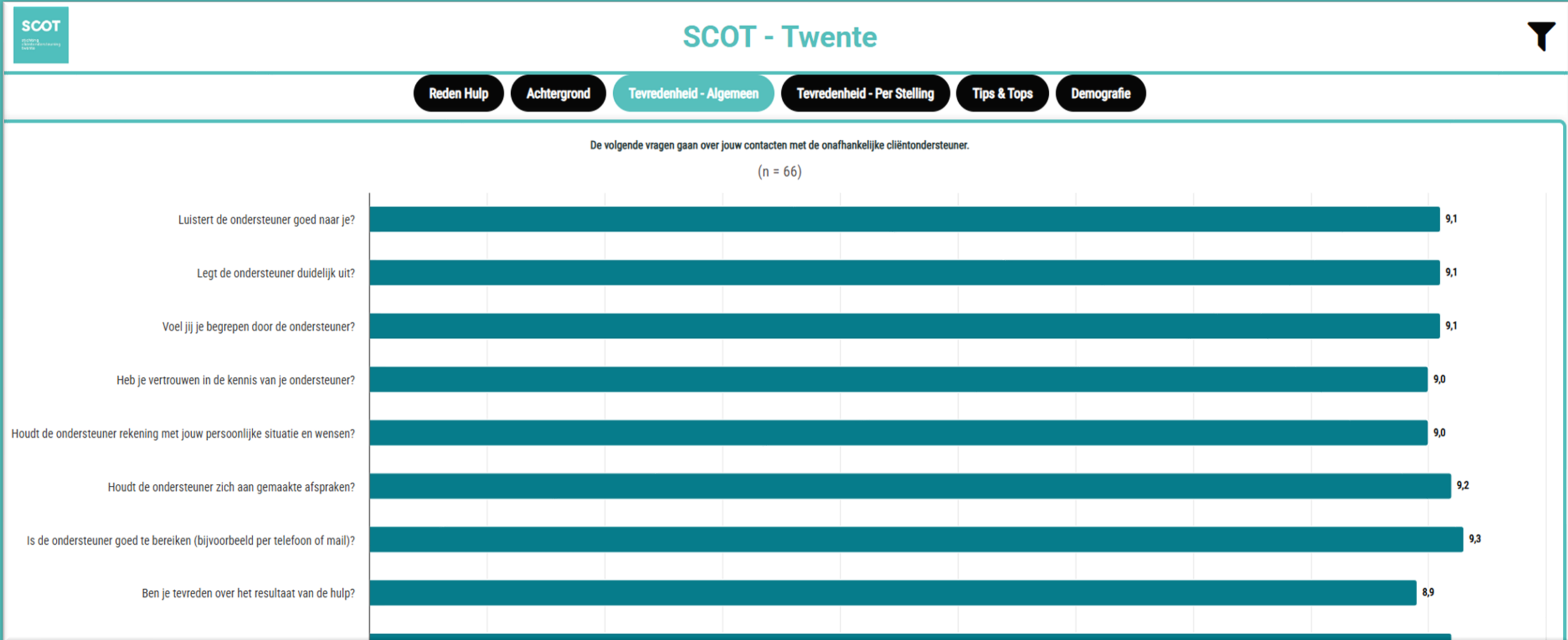
# 33

Gespecialiseerde  
Cliëntondersteuners  
[Zie uitleg](#)



# Cliënttevredenheid

Cliënten zijn zeer tevreden over de dienstverlening van SCOT. Er zijn geen klachten binnengekomen. Cliënten geven aan dat niet altijd passende zorg is gevonden en dit heeft invloed op het resultaat. SCOT heeft hier evenwel geen invloed op.



# Ontwikkelingen

## Governance

De governance is uitgewerkt en de rol van de directeur-bestuurder en Raad van toezicht zijn toekomstgericht ingevuld.

## Groei

Zowel binnen de OCO als binnen de GCO is de gerealiseerde omzet groter dan begroot. OCO gerealiseerde omzet 51% hoger dan begroot. GCO gerealiseerde omzet 28 % hoger dan begroot.

Aantal onderaannemers OCO in 2024 16 en 2025 19. Aantal onderaannemers GCO in 2024 24 en 2025 33.

Gemeenten die SCOT ondersteunt: Oldenzaal, Tubbergen en Dinkelland, Enschede, Almelo, Borne.

## Wet DBA

SCOT heeft bewust gekozen voor het werken met onderaannemers. De aard en de duur van de opdrachten en het feit dat de ZZP'er zelf kan bepalen hoe, wanneer en waar hij zijn werkzaamheden verricht, past bij het ondernemerschap. Voor zowel de OCO'ers als GCO'ers is een beheerproces ontwikkeld om schijnzelfstandigheid en schijnwerkgeverschap te voorkomen. SCOT is hierover nog in overleg met de belastingdienst.

# SCOT

stichting  
cliëntondersteuning  
twente



# Ontwikkelingen

## Samenwerken, leren en verbeteren

Steeds vaker zoeken we de samenwerking op met onze netwerkpartners, waaronder gemeenten. De gemeente Enschede is hier een uniek voorbeeld, waar we samenwerken met de wijkwijzers, sociale wijkteams, en andere netwerkpartners. Nieuw is dat we niet alleen cliënten ondersteunen maar ook professionals kunnen bellen voor advies/consult.

In Almelo zijn regelmatig cliëntevaluaties geweest om samen te leren. We werken nauw samen met Sociaal Almelo (vrijwillige cliëntondersteuners) om elkaar te versterken en aan te vullen.

Bij GCO is kennisdelen en samenwerken met het netwerk expliciet de opdracht. We willen graag belemmeringen die we in de praktijk tegenkomen signaleren en zo nodig escaleren. Zie thema [meerzorg](#)

Ook dit jaar hebben we weer een aantal informatiebijeenkomsten mogen bijwonen om de bekendheid van OCO te vergroten. Dit blijft van belang omdat inwoners vaak pas in een laat stadium ons weten te vinden.

Onze onderaannemers hebben een netwerkoverleg opgericht waarin ze elkaars talenten maximaal inzetten, kennisdelen en signaleringen bespreken. Daarnaast is er veel aandacht voor intervisie en intercollegiale steun.

**"We zien dat het vinden van passende zorg steeds moeilijker wordt en lange wachtlijsten zorgen voor stress bij cliënten maar ook bij onze cliëntondersteuners. Morele stress omdat je niet voor elkaar krijgt wat zo nodig is."**

# SCOT

stichting  
cliëntondersteuning  
twente



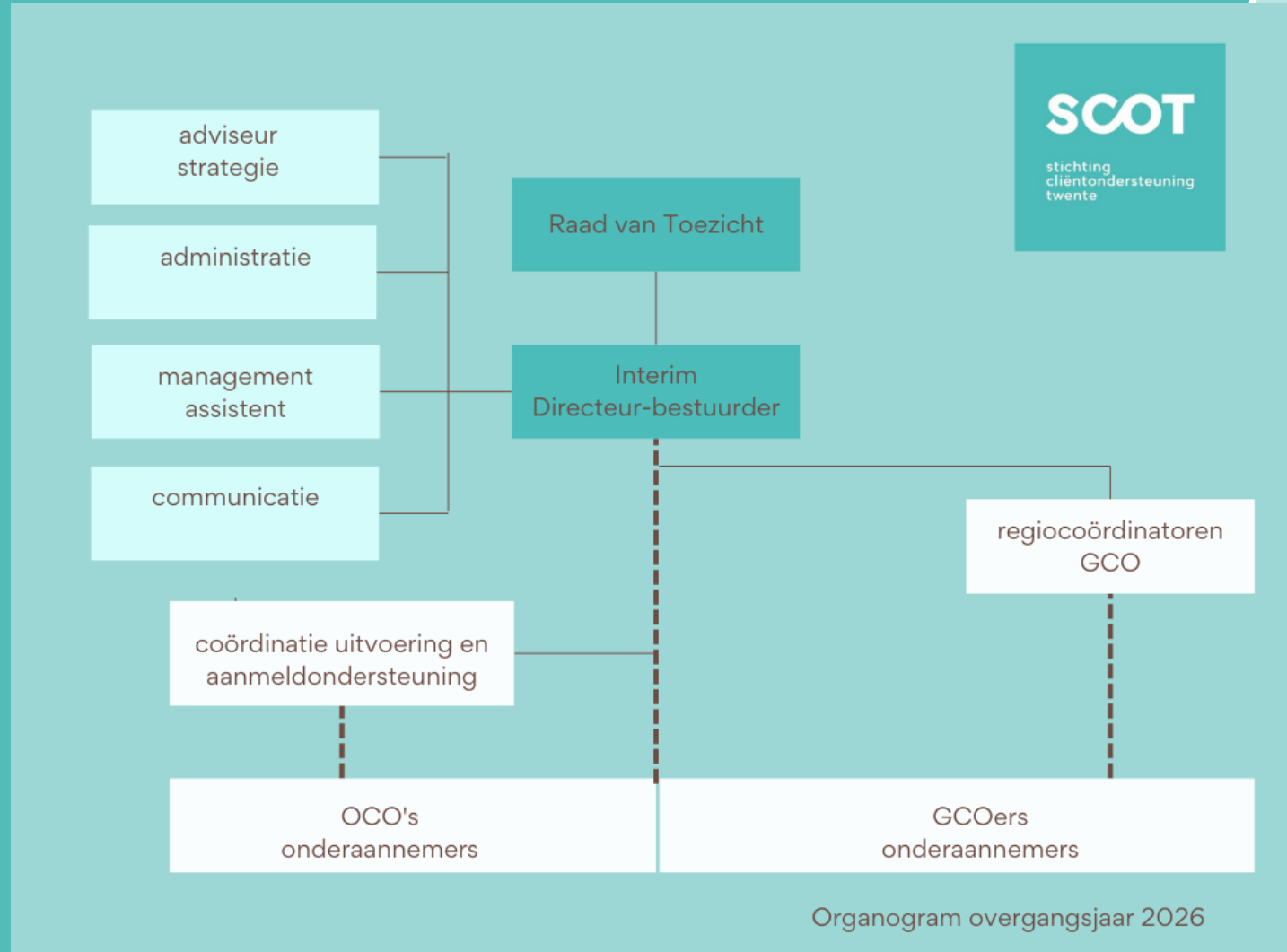
# Netwerkorganisatie

SCOT heeft als Stichting afgelopen jaar de transitie gemaakt naar een two-tiermodel. De directeur-bestuurder voert het beleid uit en stuurt de organisatie aan. De raad van Toezicht houdt toezicht en geeft advies.

SCOT is een netwerkorganisatie en werkt met onderaannemers. Deze freelancers brengen allen hun eigen expertise mee waardoor alle domeinen en doelgroepen zijn vertegenwoordigd. Deze brede kennis en expertise zorgt ervoor dat we alle vragen binnen het sociaal domein en de langdurige zorg cliënten kunnen ondersteunen.

SCOT heeft bewust gekozen voor een kleine overhead en heeft geen locatie. De freelancers hebben alle vrijheid om hun werkplek te kiezen en zijn vaak te vinden bij cliënten thuis.

Met de Microsoft 365 omgeving en cliëntregistratiesysteem James heeft SCOT de mogelijkheid met haar onderaannemers optimaal (samen) te werken.



# Resultaten 2025

De omzet is in 2025 hoger uitgekomen dan begroot. Zowel de omzet voor OCO WLZ als sociaal domein zijn hoger. Ook voor de GCO geldt dat de omzet hoger is dan begroot.

SCOT heeft een positief resultaat maar maakt zich zorgen over het tarief voor OCO. We zien dat er steeds meer kwaliteitseisen worden gesteld. Ook wil SCOT zich voorbereiden op de toekomst en dit vraagt om (technologische) innovatie. Samen met andere OCO-organisaties maakt SCOT zich sterk voor een toekomstbestendige onafhankelijke cliëntondersteuning.

# Jaarplan 2026

In 2026 staat SCOT op een belangrijk kantelpunt in haar ontwikkeling als organisatie voor onafhankelijke cliëntondersteuning (OCO) en gespecialiseerde clientondersteuning (GCO). De maatschappelijke en wettelijke context verandert snel: gemeenten en zorgkantoren stellen hogere eisen aan kwaliteit, professionalisering en borging van cliëntondersteuning. Tegelijkertijd vragen cliënten om meer maatwerk, inclusiviteit en digitale dienstverlening. Ook landelijke ontwikkelingen, zoals de voorbereidingen op de Wlz-contractering 2027, de professionalisering van het zzp-schap en de toenemende nadruk op samenwerking binnen allianties en brancheorganisaties, maken dat SCOT haar positie verder moet versterken.

Tegen deze achtergrond formuleert SCOT in dit jaarplan 2026 de strategische keuzes en prioriteiten die nodig zijn om toekomstbestendig te blijven.

Benieuwd naar  
de Jaarrekening 2025  
en het Jaarplan 2026  
Deze kunt u opvragen bij  
[secretariaat@scotwente.nl](mailto:secretariaat@scotwente.nl).



**SCOT**

stichting  
cliëntondersteuning  
twente

Onafhankelijke cliëntondersteuning van SCOT

# MET AANDACHT AANWEZIG



# SCOT

stichting  
cliëntondersteuning  
twente

**BEL ONS OP:  
085-4890374**

